



SIA "Kompakta maja"

Jaunbrīdagi 1, Mārupes novads,
LV-2167, Latvija, tel: +371 22331998;
e-pasts: Info@kompaktamaja.lv

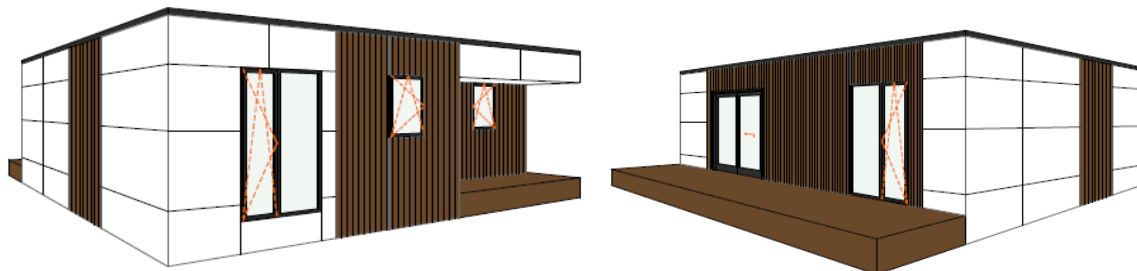
Pasūtītājs:

Objekts:

Kontakti:

Modelis:

"Aiviekste"



Tāme

Nr.p.k.	Pozīcija, apraksts	Kopā, EUR
1	Mājas pamatkonstrukcijas (rūpnīcas komplekts) Nesošs pamatu režģis ar stiprinājumiem: egles/priedes sijas C24 ar savienojumiem (impregnētas) Grīdas paneļi, biezums 200mm, minerālvates siltinājums 200mm, ar stiprinājumiem Ārsienu paneļi, biezums 330mm, minerālvates ISOVER siltinājums. Jumta paneļi, biezums 220mm, minerālvates siltinājums 150+70mm, vēja plēve, starp latojums, 18mm OSB3 plātņu segums, ar stiprinājumiem. Iekšsienas biezums 135mm, sienas panelis- MDF. Ārsienu apšuvums: vertikāli 90mm koka apšuvuma dēļi (impregnēti, krāsoti) un Cembrit Patina cementa-skaidu plāksnes (gruntētas, sedzoši krāsotas) Logu aiņu nobeiguma dēļi un līstes Difūzijas membrāna paneļiem un ventilējamo fasāžu plēve Delta Fassade koka apšuvumiem Ieejas kāpnes (3 pakāpieni) un lievenis ar terases dēļu segumu	23811,53
2	Jumta segums ICOPAL Polar plakano jumta segums Kausējamā bituma apakšklājs (Bipol EPP) un virsklājs (Tehnoelast K-PS 170/5000) Metāla jumta parapeti un ārsienās iebūvētas lietus, ūdens notekcaurules.	1453,46
3	Mājas iekšējā apdare Laminētas ārsienu mēbeļu plātnes, biezums: 17mm Laminētas starpsienu mēbeļu plātnes, biezums: 18mm Starpsienu skaņas izolācija: minerālvate ISOVER 100mm Laminātu pieslēgumu noseglīstes, griestu līstes Knauf Green mitrumizturīgā reģipša sienu apšuvums vannas istabā	2973,25
4	Grīdas segums Parkets BOEN trisslāņu parkets, augstākas kvalitātes celkoka grīda, 100% dabīga 14x215x2200mm, EIGL72TD Priedes koka kājlīstes nesošo konstrukcijas krāsā Vannas istaba, tehniskā telpa bez grīdas seguma (grīdas segums: Knauf Bodenplatte reģipsis)	1310,98
5	Logi un ārdurvis PVC logi (ārpusē tonis, iekšpusē balta), selektīvs stiklojums, 3 stiklu pakete, pakešu pildījums ar argonu Ārdurvis Jeld Wen nokomplektētas ar eņģēm, slēdzeni, nerūsējoša metāla rokturi un alumīnija sliekšni Logu stiprinājumi, stiprināšanas noseglīstes, ārējās palodzes	3291,14
6	Iekšdurvis Finierētas Jeld Wen durvis ar blīvējumiem Komplektā eņģes, slēdzenes ar cilindriem un WC aizgriežņiem, nerūsējoša metāla rokturi Durvju aplodas un paplatinājumi	975,00

7	Elektroinstalācija Sienā iebūvējama sadale (36 moduļu) Vadu instalācija ar aizsarg izolāciju grīdā, sienās un jumta paneļos Sadales automātu komplekts ar noplūdes strāvu aizsardzību Augsta kvalitātes slēdži un rozetes, Elektriskie konvekcijas apkures radiatori Atsevišķi ieslēdzams nosūces ventilators vannas istabā	1717,87
8	Iekšējais ūdensvads un kanalizācija Iekšējā ūdensvada sistēma (kausējamā PPR sistēma) PVC kanalizācijas caurules un veidgabali santehnikas pieslēgšanai ēkā Rupjais ūdens filtrs ievadā, noslēgventiļi Cauruļu pretkondensāta izolācija un siltumizolācija	709,56
9	Montāža un apdare Montāžas, iekšējās un ārējās apdares izmaksas	8055,47

Mājas pamatkomplekta summa

44298,26

Mājas dzīvojamā platība

74,69

Izmaksas EUR/m2

593,09

Papildus izmaksas

1	Stabveida pamati Pamatu urbšana Pamatu veidņošana, armatūras montāža Pamatu betonēšana Mūrlatas montāža	2330,66
2	Plātņveida pamati Zemes darbi Smilts, šķembu pamatklāja izveide Siltumizolācijas un armatūras montāža Pamatu plātnes betonēšana un slīpēšana	5643,15
3	Terases izbūve Stabveida pamatu izbūve Nesošo siju režģa montāža Terases dēļa montāža ieskaitot sānu apšuvumu	2016,88
4	Siltās grīdas apkure plātņveida pamatos Siltu grīdas cauruļu montāža Kolektora skapja montāža	1524,21
5	Siltumsūknis Multi-Split Gaiss-gaiss siltumsūknis Panasonic Flagship HZ 25 Uzstādīšana un pieslēgšana	2390,90
6	Transportēšana 100 km rādiusā no Jelgavas Vidēji nokomplektētai mājai transporta izmaksas 100km attālumā no SIA "Kompakta maja" ražotnes	2700,00

Visas cenas norādītas EUR bez PVN21%

Cenas ir informatīvas un var tikt mainītas bez iepriekšēja brīdinājuma.

Par precīzām mājas izmaksām lūdzu interesēties SIA "Kompakta maja" birojā.